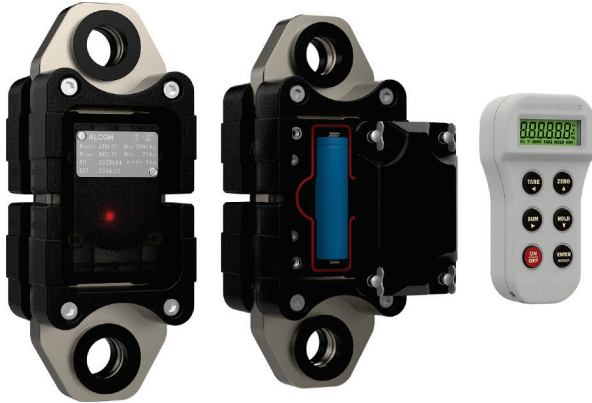


CS3



무선 하중·장력 측정

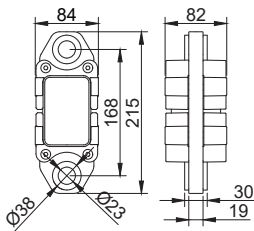


주요 특징

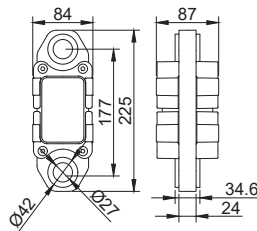
- 편리한 배터리 교체형
- 최대 225일 지속 사용 가능
- IP68 방수·방진 구조
- 경량·컴팩트 산업용 설계
- 400% 과부하 안전 설계

사용 용도

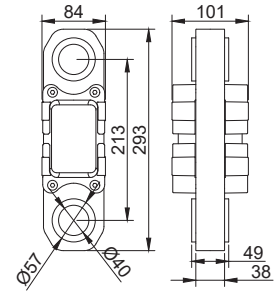
- 크레인 리프팅 하중 측정
- 케이블 및 와이어 텐션 측정
- 공연·무대 리깅 안전 모니터링
- 선박용 계량 시스템



CS3-1 / CS3-3



CS3-5



CS3-10

주요 사양

모델	CS3-1	CS3-3	CS3-5	CS3-10
최대 용량 (kg)	1000	3000	5000	10000
표시 분해능 (kg)	0.5	1	2	5
안전 과부하	400%			
외관 재질	알루미늄 로드셀, 폴리카보네이트 하우징 및 보호가드			
무선 통신 방식	ZigBee (IEEE 802.15.4)			
무선 통신 거리	권장 통신 거리 30 m, 장애물 없는 환경 기준 300 m			
보호 등급	IP68			
배터리	교체형 리튬이온 배터리, 전용 충전기 제공			
사용 시간	약 225일 (일 8시간 측정 기준, 최대 1800시간)			
충전기 입력	5 VDC, 1.5 A (SMPS)			
사용 환경	-20 ~ 60 °C / 85% RH (Non-condensing)			
본체 중량	약 2 kg	약 2 kg	약 2.6 kg	약 5.5 Kg

옵션

OP-33 샤클

OP-34 베어링 회전 축

OP-39 스테인리스 로드셀